

# COVID-19: Епидемиолошка ситуација

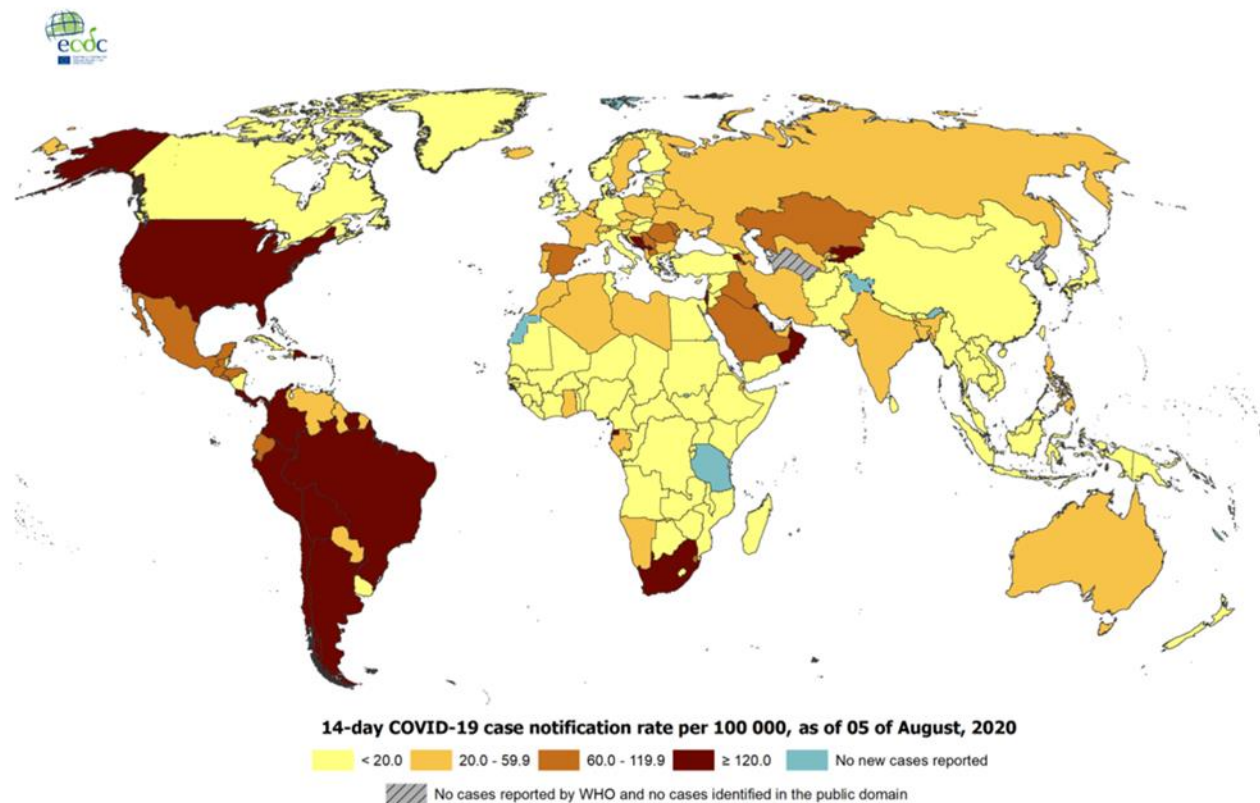
## Епидемиолошка ситуација у свијету

Од 31. децембра 2019. године, закључно са 05. августом 2020. године, у свијету је укупно пријављено **18.519.579** лабораторијски потврђених случајева обољелих од COVID-19 (обољења узрокованог вирусом SARS-CoV-2 ), а број смртних случајева је **700.539**.

У Европским земљама, Од 31. децембра 2019. године, закључно са 05. августом 2020. године, у свијету је укупно пријављено **18.519.579** лабораторијски потврђених случајева обољелих од COVID-19 (обољења узрокованог вирусом SARS-CoV-2 ), а број смртних случајева је **700.539**.

Распрострањеност COVID-19 у свијету (слика 1).

Слика 1. Географска дистрибуција COVID-19 случајева у свијету закључно са 05.08.2020.



The boundaries and names shown on this map do not imply official endorsement or acceptance by the European Union.

Date of production: 05/08/2020

## Епидемиолошка ситуација у Републици Српској са 05. 08. 2020. године

У последња **24 часа**, у Републици Српској на вирус SARS-CoV-2 је тестирано **488** узорака, а инфекција је потврђена код **118** лица. Пријављена су **2** смртна случаја (Вишград и Модрича).

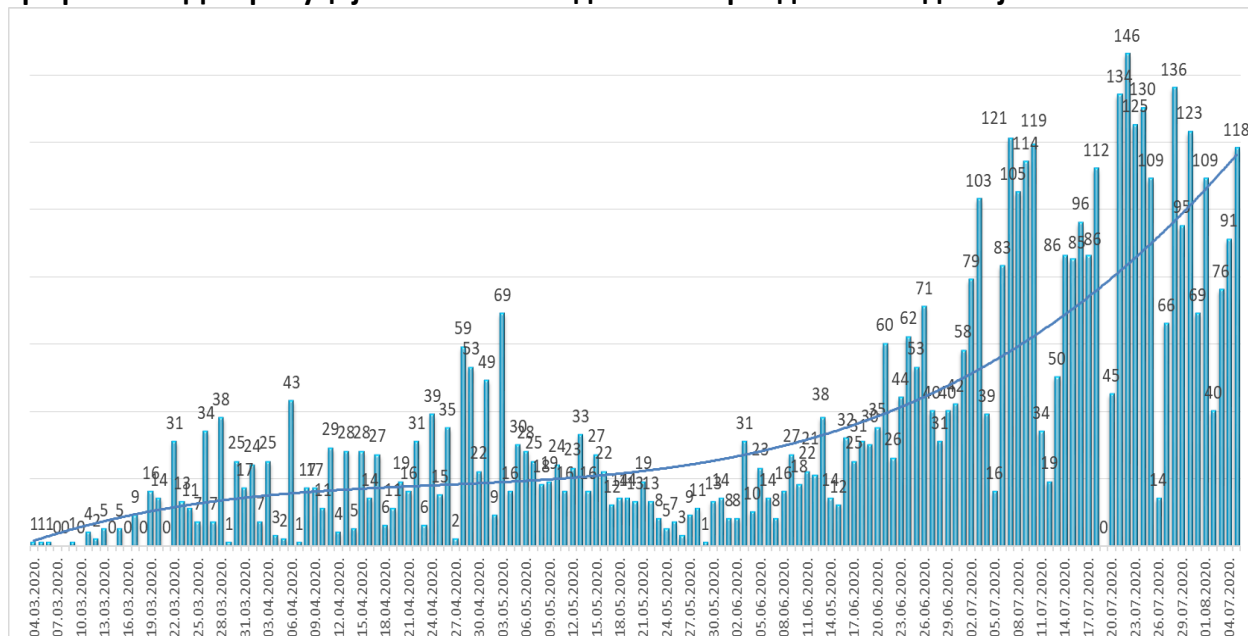
Од почетка епидемије, у периоду од 04. 03. до 05. 08. 2020. године, у Републици Српској на вирус SARS-CoV-2 тестирано је укупно **53.239** лица. Инфекција је потврђена код **5.345** лица, од којих је **2.920 ( 54,63%)** опорављено.

У наведеном периоду, Институту за јавно здравство Републике Српске је пријављено **187** смртних случајева од COVID-19.

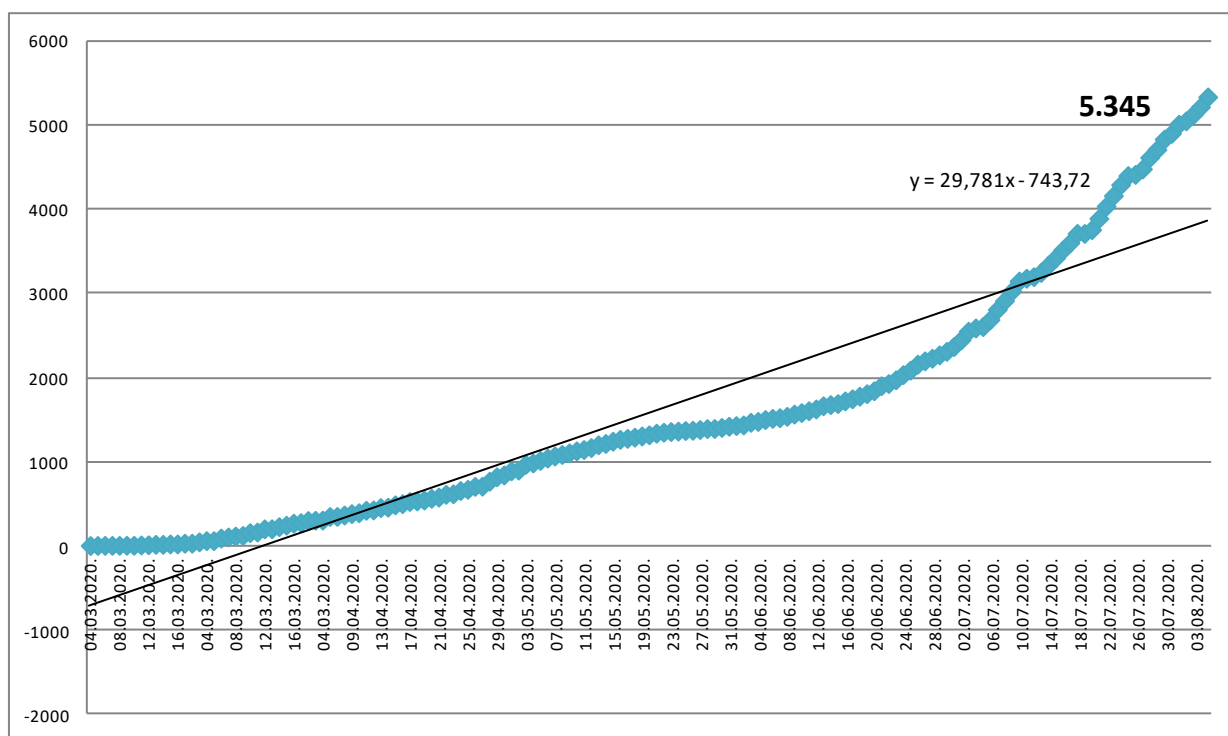
### Анализа у односу на вријеме, мјесто, добне групе и пол

Анализом броја обољелих лица по данима, на почетку епидемије уочавају се осцилације потврђених случајева, што је условљено динамиком рада лабораторија, а исто је у каснијем периоду стабилизовано. Епидемијска крива након тренда опадања, од почетка мјесеца јуна показује континуиран пораст броја обољелих (графикон 1). Највећи број новообољелих су контакти откривених позитивних лица и лица са симптомима без епидемиолошке везе. На графикону 2. је приказан кумулативни раст броја обољелих по данима, а на табели 1. дистрибуција потврђених случајева у последња 24 часа по општинама.

**Графикон 1. Дистрибуција обољелих по данима и тренд тока епидемије**



**Графикон 2. Кумулативни приказ броја обољелих по данима**



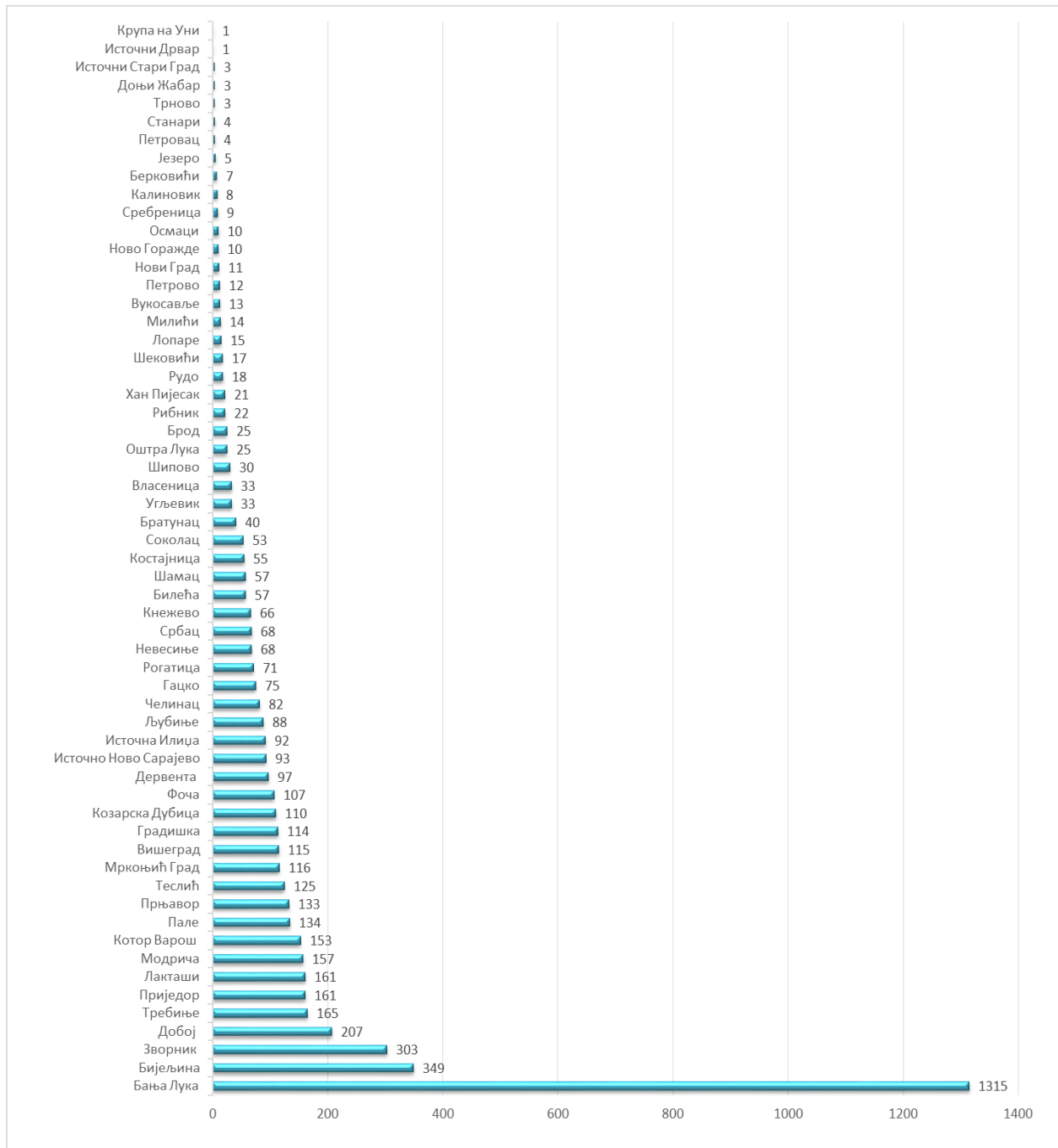
**Табела 1. Дистрибуција потврђених случајева у претходна 24 часа по општинама**

РБ	Општина / Град	Број потврђених случајева
1.	Бања Лука	25
2.	Градишка	10
3.	Добој	9
4.	Зворник	8
5.	Козарска Дубица	8
6.	Бијељина	7
7.	Источна Илиџа	6
8.	Мркоњић Град	6
9.	Модрича	5
10.	Теслић	5
11.	Гацко	3
12.	Источно Ново Сарајево	3
13.	Шипово	3
14.	Дервента	2
15.	Лакташи	2
16.	Шамац	2
17.	Братунац	1
18.	Вишеград	1
19.	Власеница	1
20.	Вукосавље	1

21.	Источни Стари Град	1
22.	Језеро	1
23.	Ново Горажде	1
24.	Осмаци	1
25.	Пале	1
26.	Прњавор	1
27.	Рогатица	1
28.	Фоча	1
29.	Челинац	1
30.	Станари	1
<b>Укупно</b>		<b>118</b>

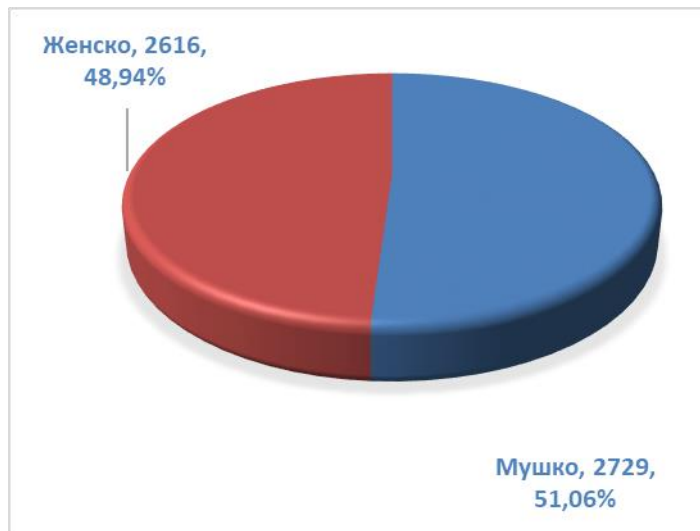
Потврђени случајеви инфекције вирусом SARS-CoV-2 до данас су регистровани у **60 општина** у Републици Српској. Највећи број обољелих је регистрован у граду Бања Лука, а затим у Бијељини, Зворнику, Добоју, Требињу, Приједору, Лакташима, Модричи, Котор Варошу ...(графикон 3).

**Графикон 3. Дистрибуција обољелих по општинама/градовима**



Од укупног броја обољелих **2.729** (51,06%) су мушког пола, а **2.616** (48,94%) су женског пола, (графикон 4).

**Графикон 4. Дистрибуција обољелих по полу**



**Хоспитализовани, опорављени и смртни исходи**

Укупан број хоспитализованих у Републици Српској је **272**, у Универзитетско клиничком центру Републике Српске **73**, а у општим болницама **199** (табеле 3 и 4).

**Табела 3. Број лица хоспитализованих у Универзитетско клиничком центру Републике Српске**

Универзитетски клинички центар Републике Српске	Број хоспитализованих
Изолација	13
Средње тешка клиничка слика	38
Тешка клиничка слика	6
Животно угрожени пацијенти	16
<b>Укупно</b>	<b>73</b>
<b>Од укупног броја хоспитализованих:</b>	
Вено венска мембранска оксигенација	0
Респиратор	16
High Flow кисеоничка терапија	0
Кисеоничка маска	18

**Табела 4. Хоспитализовани у општим болницама Републике Српске**

РБ	Општа болница	Укупно хоспитализованих	На респиратору
1.	Фоча	30	0
2.	Требиње	23	0
3.	Добој	45	0
4.	Приједор	12	0
5.	Зворник	13	0
6.	Невесиње	3	0
7.	Источно Сарајево	31	0
8.	Бијељина	33	2
9.	Градишка	9	0
	<b>Укупно</b>	<b>199</b>	<b>2</b>

Укупан број **оправљених лица** је **2.920**, што представља **54,63 %** од укупног броја потврђених случајева инфекције (табела 6).

**Табела 6. Опорављена лица по општинама**

РБ	Општина/град	Број опорављених лица
1.	Бања Лука	823
2.	Бијељина	146
3.	Зворник	129
4.	Добој	126
5.	Приједор	112
6.	Лакташи	99
7.	Требиње	99
8.	Модрича	87
9.	Теслић	86
10.	Мркоњић Град	79
11.	Градишка	75
12.	Котор Варош	74
13.	Дервента	65
14.	Љубиње	65
15.	Челинац	64
16.	Пале	61
17.	Вишеград	61
18.	Невесиње	57

19.	Рогатица	49
20.	Костајница	48
21.	Прњавор	43
22.	Србац	42
23.	Гацко	41
24.	Источна Илиџа	40
25.	Билећа	38
26.	Соколац	35
27.	Козарска Дубица	30
28.	Источно Ново Сарајево	30
29.	Кнежево	25
30.	Оштра Лука	20
31.	Угљевик	20
32.	Брод	19
33.	Власеница	17
34.	Братунац	14
35.	Фоча	13
36.	Шипово	12
37.	Вукосавље	10
38.	Шамац	9
39.	Рибник	8
40.	Калиновик	7
41.	Нови Град	6
42.	Берковићи	6
43.	Хан Пијесак	6
44.	Ново Горажде	5
45.	Рудо	3
46.	Трново	3
47.	Осмаџи	2
48.	Петровац	2
49.	Петрово	2
50.	Доњи Жабар	2
51.	Милићи	1
52.	Шековићи	1
53.	Крупа на Уни	1
54.	Лопаре	1
55.	Језеро	1
<b>Укупно</b>		<b>2.920</b>

Укупан број смртних исхода је **187**.



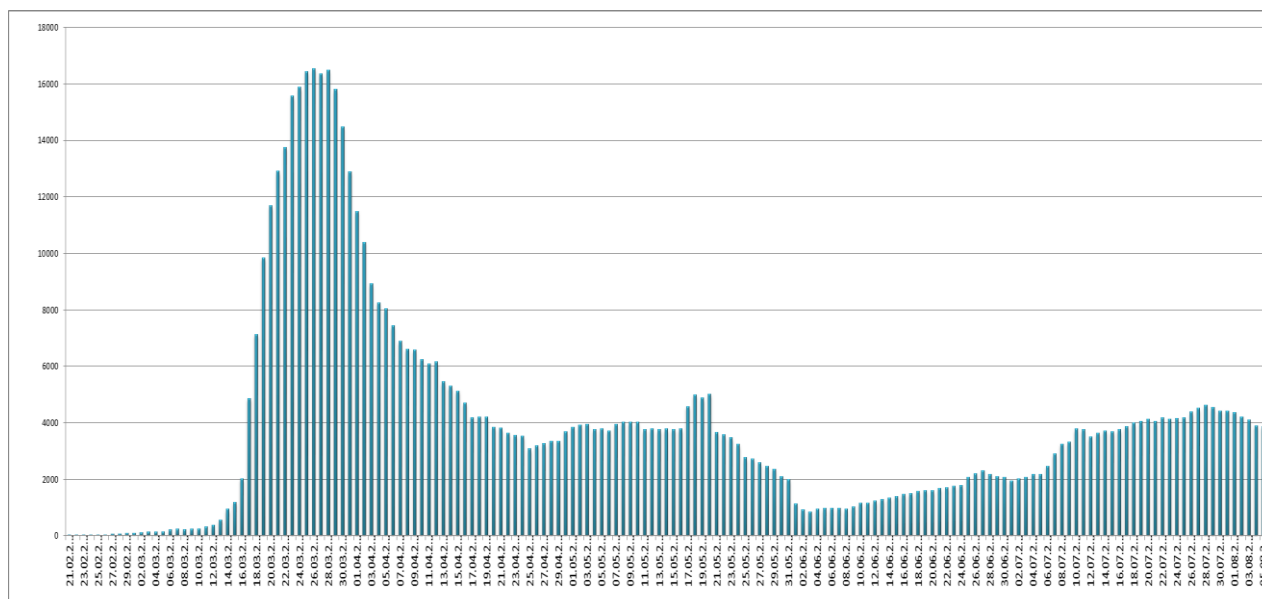
## Здравствени надзор

Од почетка успостављања здравственог надзора, укупно је под здравственим надзором било је **48.412** лица, а тренутно је под здравственим надзором је **3.880** лица (табела 8).

Табела 8. Лица под здравственим надзором (ЗН)

Тренутно под ЗН	Завршен ЗН	Укупно од почетка успостављања ЗН
3.880	44.532	48.412

Графикон 5. Дистрибуција лица под здравственим надзором по данима



## Микробиолошка анализа узорака

Од почетка епидемије укупан број тестирања је **54.895**, а укупан број тестираних особа је **53.239**.

Припремила Служба за епидемиологију